

## Section « Marche avec.... »

Du **vendredi 24 avril 2026** au départ du parking de la table d'orientation de COUCHEY.

**Pensez à vous inscrire auprès de Bernadette VOILLEQUIN le jeudi au plus tard :**  
par téléphone au 06 16 99 19 97



**Présentation** : Marche, avec un indice d'effort de **20**, correspondant au niveau 1 « facile » d'après la cotation de la fédération de la Randonnée Pédestre, d'environ **6 km** avec **une estimation de 50 m** de dénivelé.

Comme l'année passée cette marche a pour but de mettre en situation des stagiaires qui seront évalués le mois prochain, dans le cadre de leur formation, pour obtenir le **Certificat Animateur de Randonnée de Proximité**.

Vous découvrirez le plateau et des combes classées dans la zone naturelle d'intérêt écologique, faunistique et floristique de type 1 de la côte dijonnaise faisant partie du site Natura 2000 de l'arrière côte.

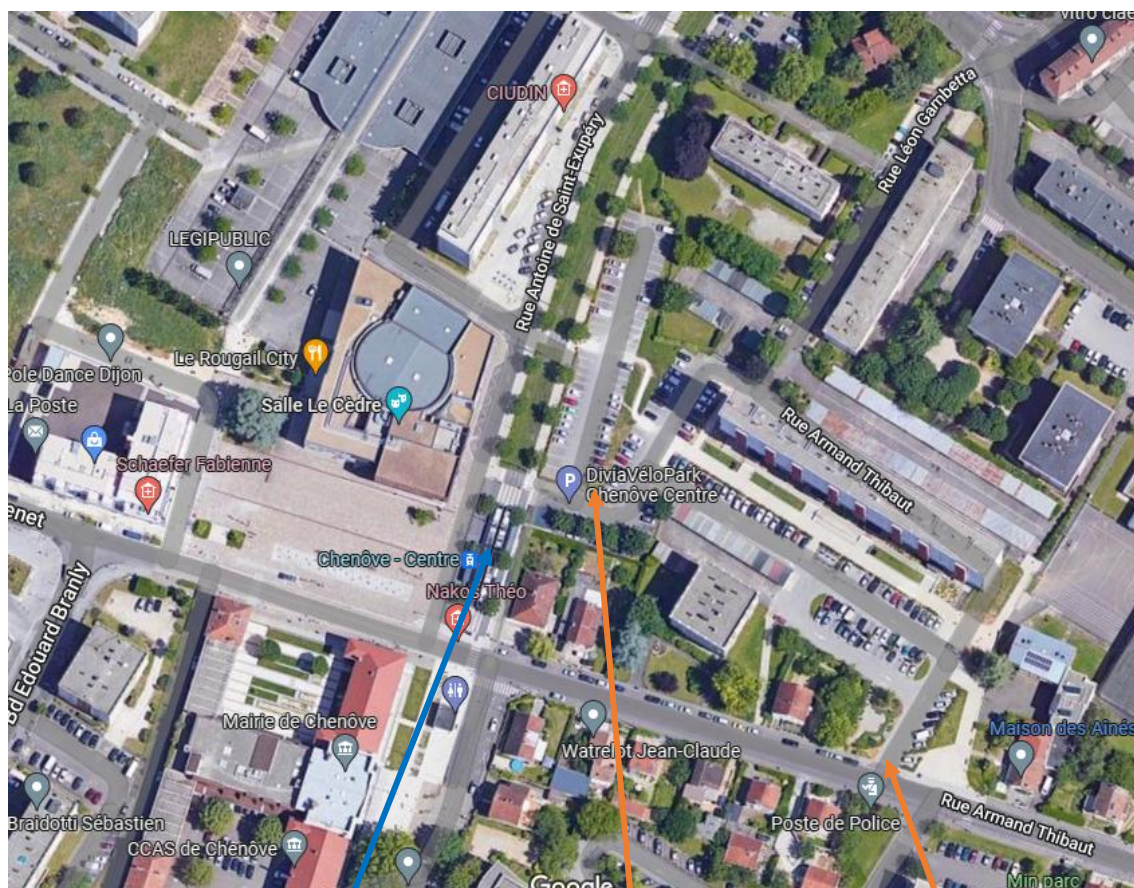
**Votre animateur** : Jean François VOILLEQUIN Téléphone 07 87 23 06 51

## Lieu du rendez-vous : Pour le covoiturage à Chenôte

---

En transport public : Tram T2, arrêt station CHENÔVE Centre.

En voiture : **Parking sur le côté de la station de Tram vers le Divia Park. Pour rejoindre ce parking, suivre le fléchage parking P 1 depuis la rue Armand Thibaut, en face le n° 16**



Station du Tram

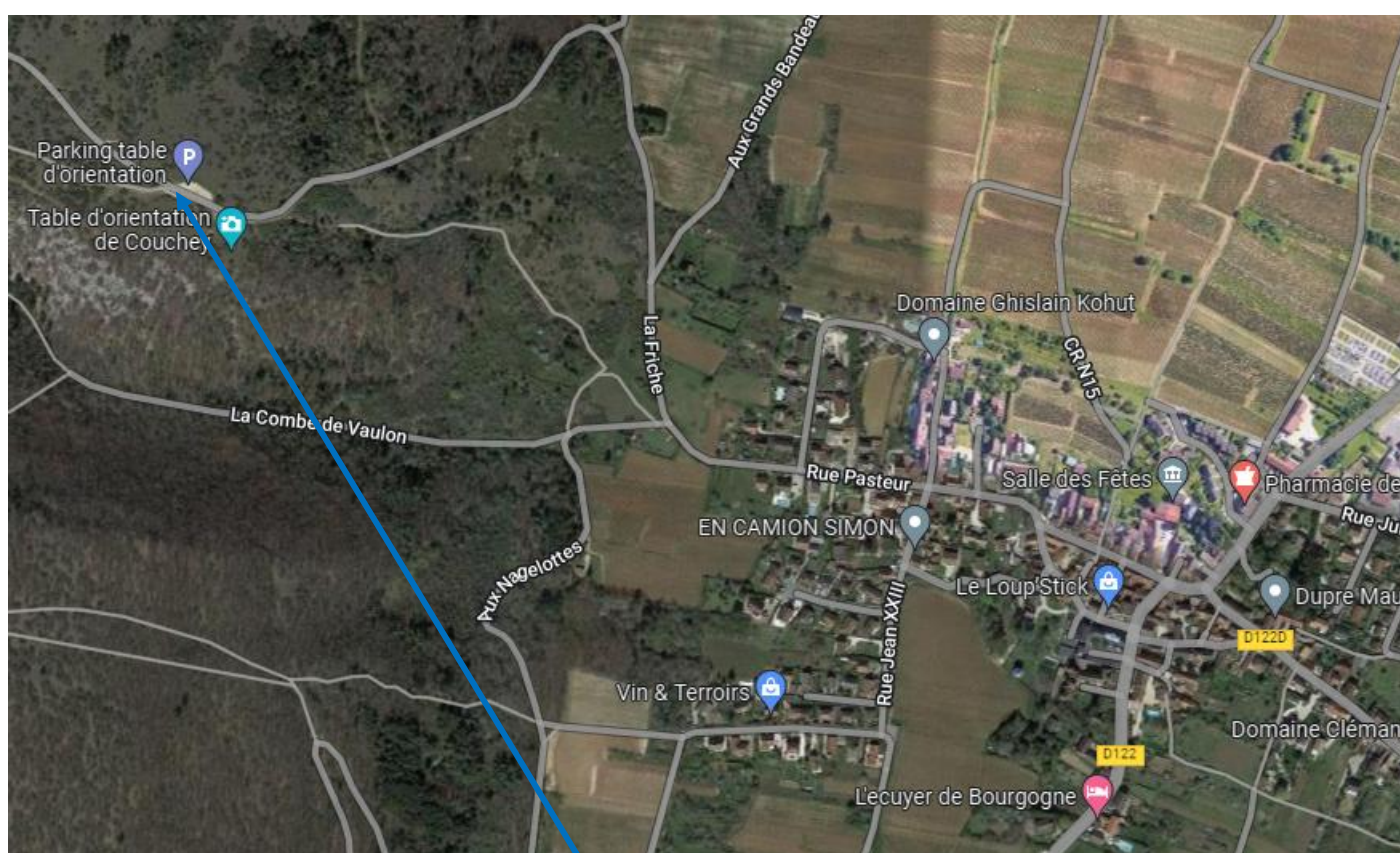
Parking

Entrée du parking

Afin d'organiser le covoiturage, veuillez nous informer si vous souhaitez prendre votre voiture pour transporter des passagers jusqu'au départ de la marche.  
Vos frais de déplacement seront remboursés par l'association sur présentation d'une note de frais.

**Heure de départ du covoiturage : 14 h**

**Lieu du rendez-vous : Pour la marche :** parking de la table d'orientation de COUCHEY, sur le plateau au bout de la rue Pasteur.



**Départ de la marche**

**Heure de départ de la marche : 14 h 20**

**Équipement :** Chaussures de randonnée, adaptées à la météo, vêtement de protection de saison, bâtons, Eau.

